

# Kulturpreise für Burkhardt, Hölle und Beer

Bezirk Oberpfalz vergibt 15 000 Euro an verdiente Künstler und für die Jugendförderung

VON PETER KLEWITZ

**Regensburg/Schierling.** Drei bekannte Namen, drei hochverdiente Künstler: Die mit jeweils 3500 Euro dotierten Kulturpreise des Bezirks Oberpfalz gehen heuer an den Komponisten Helmut Burkhardt, die Dichterin Margret Hölle und den Künstler Jeff Beer.

Ausgelobt waren sie diesmal für die Bereiche Bildhauerei, Komposition in E-Musik und Mundartliteratur. Bezirkstags-Vizepräsident und -kultur-

referent Ludwig Spreitzer gab die Preisträger gestern in der Sitzung des Kulturausschusses bekannt.

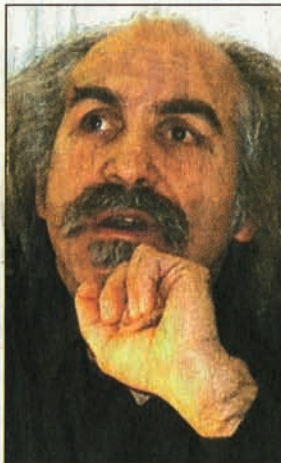
Die wurde zu einem wahren Preistag für die Nordoberpfalz: Immerhin zwei der drei Kulturpreise und fünf der sechs Jugend-Kulturförderpreise gehen in die Region zwischen Wernberg und Waldsassen. Komponist Burkhardt stammt aus Wernberg-Köblitz, der Bildhauer Jeff Beer aus Falkenberg. Die Mundartdichterin Margret Hölle wurde in Neumarkt geboren und lebt heute in München.

Die in drei Altersbereiche gestaffelten Jugend-Kulturförderpreise waren diesmal unter dem Bezug zur EU-Osterweiterung ausgelobt worden. In der Gruppe der Sechs- bis Zehnjährigen erhielt die Grundschule Waldsassen den mit 1000 Euro dotierten 1. Preis, der mit 500 Euro bewährten 2. Preis ging an die Volksschule Waldershof.

In der Altersgruppe elf bis 16 Jahre erhielt die Hauptschule Tirschenreuth den 1. Preis, die Volksschule Eslarn den 2. Preis. Für 17-jährige und ältere Jugendliche wurde die Jugendbildungs-

stätte Waldmünchen mit dem 1. Preis, das Kepler-Gymnasium Weiden mit dem 2. Preis bedacht. Während alle Schulen Projektarbeiten eingereicht hatten, erhielt die Jugendbildungsstätte Waldmünchen ihren Preis für einen besonders schön gestalteten Prospekt.

Überreicht werden die Kultur- und Kulturförderpreise voraussichtlich im Oktober – erstere traditionell in der Weinschenkvilla in Regensburg, letztere vermutlich im Oberpfälzer Freilandmuseum Neusath-Perschen.



Jeff Beer.

Bild: sv